

Курсы Bentley Nevada*, предлагаемые в учебно-демонстрационном центре

Москва, Россия

Об учебно-информационном центре (САС)

Учебно-демонстрационный центр GE в Москве, один из трех европейских центров САС, позволяет детально ознакомиться с любыми технологиями оптимизации и управления, включая системы мониторинга состояния оборудования Bentley Nevada*, контроллеры Mark VI, распределенные системы управления ОС4000, а также оборудование измерения в процессе бурения и системы ГИС Sondex.

Общая площадь учебно-демонстрационного центра составляет 400 м². Это самая крупная площадка GE в Москве, обладающая всеми необходимыми техническими ресурсами и высококвалифицированным персоналом, ориентированными на работу с Заказчиками. Удобное расположение недалеко от центра Москвы выбрано специально для облегчения взаимодействия Заказчиков из России и СНГ с нашими региональными менеджерами по продажам, техническими специалистами и специалистами по эксплуатации оборудования GE.

В дополнение к наглядной демонстрации конкретных типов оборудования и систем, наш учебно-демонстрационный центр предлагает общие и специальные обучающие программы, конференции, а также практические занятия на программном обеспечении мониторинга состояния оборудования и систем управления предприятием. Такой комплексный подход позволит выбрать решение, максимально соответствующее Вашим требованиям.



Предлагаемые курсы

Эксплуатация и обслуживание системы 3500 (5 дней)

Этот практический курс предназначен для всех, кто использует и обслуживает стационарную систему мониторинга серии 3500 (например, представителей служб АСУТП и КИПиА).

Среди рассматриваемых тем – обзор типов датчиков, используемых с системой 3500, обзор основных компонентов системы, порядок конфигурирования шасси, программное обеспечение дисплея оператора, программное обеспечение сбора данных, а также техническое обслуживание, поиск и устранение неисправностей системы.

Курс включает практические занятия с действующими мониторами и шасси 3500. Стандартная группа формируется из 6-8 человек и обучаемые имеют возможность полностью изучить возможности системы.

По окончании курса, обучаемые получают основные знания и навыки по:

- Конфигурированию системы 3500;
- Правилам установки и проверки датчиков;
- Особенности функционирования системы на уровне производства;
- Взаимодействию с системами АСУТП и ПАЗ;
- Решению повседневных вопросов при работе с системой;
- ... и многое другое



Основы работы с System 1* (5 дней)

На этом курсе обучаемые получают основные навыки по практическому использованию диагностической платформы System 1*. Курс предназначен для представителей служб главного механика/диагностики/АСУ.

Во время занятий демонстрируется, как эффективно применять платформу System 1*, чтобы свести к минимуму время, затрачиваемое на просмотр маловажной информации, и сосредоточиться на информации, необходимой для принятия своевременных и качественных управленческих решений.

Курс может быть адаптирован к производственным мощностям определенного типа: турбинам, центробежным и поршневым компрессорам, ГЭС, ветровым электростанциям, силовым установкам, и другому оборудованию.

По окончании курса, обучаемые получают основные знания и навыки по:

- Применению различных инструментов System 1* для выявления зарождающихся проблем;
- Определению реального состояния агрегатов;
- Извлечению и отображению данных на гистограммах и графиках;
- Работе с предупредительными сигналами и событиями;
- Созданию отчетов, основанных на собираемых данных;
- ... и многое другое



Диагностика оборудования (5 дней)

Данный курс рассматривает теорию и практику, необходимые для успешного управления оборудованием по механическому состоянию. В нем рассказывается о том, как определить механическое состояние агрегата по полученным измерениям с датчиков вибрации и расчетных величин. Преподается методология диагностики, позволяющая определить неисправности оборудования и их причины.

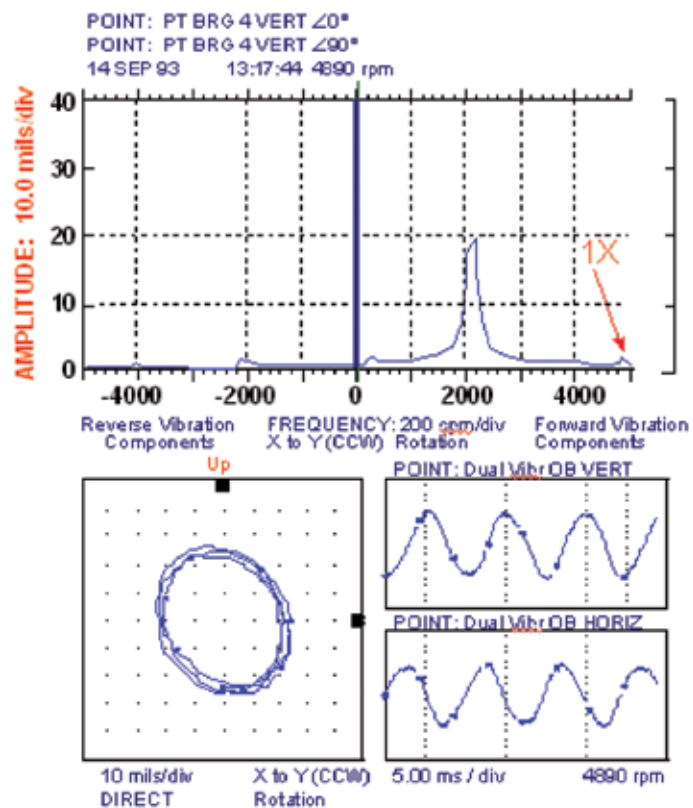
Курс будет полезен для инженеров и техников, занимающихся анализом и интерпретацией данных о вибрации.

Обучаемые ознакомятся с различными типами оборудования, часто встречающимися в промышленности, а также структурными и конструктивными характеристиками, которые оказывают влияние на поведение машин как в нормальных, так и в аварийных ситуациях.

Этот курс поможет специалистам по диагностике получить дополнительные знания, необходимые для эффективного решения проблем, связанных с эксплуатацией оборудования.

По окончании курса, обучаемые получат основные знания и навыки по:

- Изучению причин, следствий и признаков типичных неисправностей оборудования, включая обнаружение таких проблем, как дисбаланс, несоосность, затирание, трещины в валах, нестабильность смазки подшипников;
- Интерпретации данных, полученных в стационарных и переходных режимах работы оборудования;
- ... и многое другое



Портативное устройство сбора данных Snapshot* (2 дня)



Этот курс разработан для обучения использованию портативного устройства сбора данных Snapshot* для сбора данных о вибрации, формирования и загрузки маршрутов, а также для выгрузки собранной информации.

В ходе занятий демонстрируется, как расширить и усилить оперативный контроль за состоянием агрегатов, если таковой уже присутствует на производстве, используя сбор данных с помощью портативного устройства.

По окончании курса, обучаемые получают основные знания и навыки по:

- Использованию ПО «менеджер приложений» для навигации между различными режимами и функциями Snapshot*;
- Созданию и загрузке маршрутов обхода оборудования из диагностической платформы System 1* в портативное устройство сбора данных Snapshot*;
- Выгрузке собранных данных из устройства Snapshot* в диагностическую платформу System 1* и их дальнейшего использования;
- ... и многое другое



Оптимальное применение

Trendmaster* Pro (1 день)

Данный практический курс охватывает конфигурирование, установку и применение аппаратных и программных компонентов системы Trendmaster* Pro, включая модули динамического сканирования, программируемые модули интерфейса датчиков.

Обучаемые смогут на практике установить и настроить систему Trendmaster* Pro, а затем использовать программное обеспечение для отображения информации об оборудовании, создания отчетов и другой документации.

Обучаемые познакомятся с работой карт ввода/вывода, научатся вносить изменения в их конфигурацию, собирать статическую и динамическую информацию, правильно реагировать на предупредительные сигналы и системные события.

По окончании курса, обучаемые получат основные знания и навыки по:

- Конфигурированию модуля динамического сканирования;
- Конфигурированию модулей интерфейса датчиков;
- Просмотру данных с помощью программного обеспечения Trendmaster* Pro.



Расписание курсов на 2009 год

Эксплуатация и обслуживание системы 3500

18-22 мая

31 августа – 4 сентября

7-11 декабря

Стоимость обучения составляет 2600 USD без НДС, с человека.

Основы работы с System 1*

25-29 мая

7-11 сентября

14-18 декабря

Стоимость обучения составляет 2600 USD без НДС, с человека.

Диагностика оборудования

1-5 июня

14-18 сентября

21-25 декабря

Стоимость обучения составляет 2600 USD без НДС, с человека.

Портативное устройство сбора данных Snapshot*

27-28 июля

26-27 октября

Стоимость обучения составляет 1195 USD без НДС, с человека.

Оптимальное применение Trendmaster* Pro

29 июля и 28 октября

Стоимость обучения составляет 660 USD без НДС, с человека.

Дополнительная информация для регистрации

Последний день регистрации – за три недели до начала курса. Курс может быть отменен за две недели до назначенной даты при недостаточном числе зарегистрированных участников, с полным возвратом стоимости обучения. Проезд и проживание оплачиваются Заказчиком самостоятельно.

По Вашему желанию, мы можем организовать индивидуальные курсы по другим продуктам General Electric. Возможно проведение всех курсов в удобное для Вас время. Условия согласовываются дополнительно.

Для регистрации и получения дополнительной информации, обращайтесь к представителям GE:

Червяков Андрей
Менеджер по развитию бизнеса

T: +7 (495) 937-11-11
M: +7 (916) 145-13-19
Ф: +7 (495) 937-11-12
andrei.tcherviakov@ge.com

Чирков Алексей
Менеджер по развитию бизнеса

T: +7 (812) 293-7685
M: +7 (812) 922-1847
Ф: +7 (812) 293-7685
alex.tchirkov@ge.com

Новиков Александр
Менеджер по развитию бизнеса

T: +7 (495) 937-11-11, доб. 5215
M: +7 (495) 991-60-96
Ф: +7 (495) 937-11-12
alexander.novikov@ge.com

Рудык Михаил
Менеджер по развитию бизнеса

T: +7 (495) 937-11-11
M: +7 (916) 349-97-21
Ф: +7 (495) 937-11-12
mikhail.rudyk@ge.com

Наш адрес:

Россия, Москва, 107023
Ул. Электровзводская, д. 27, строение 8, 5 этаж
ООО «Джии Рус»

